



ADRA

ingeniería y gestión del medio

Dossier de ARBORICULTURA



C/Colonia Los Pinares Bloque A5 Bajo, 39005 Santander
Tel.: 942 27 11 34 Fax: 942 27 12 82 MÓV. 618421521/31

adra@adraingenieria.com

www.adraingenieria.com

arboricultura

"La arboricultura es la ciencia sobre el conocimiento y cuidados del árbol"



SERVICIOS TÉCNICOS

ARBOLADO URBANO

- Planificación de obras municipales (infraestructuras, urbanización, ect)
- Condicionados de ejecución en la obra privada y medidas de protección del arbolado.
- Ordenanzas municipales
- Planificación de las labores de mantenimiento y conservación del patrimonio arbóreo (régimen de podas, plantaciones)
- Detección y control de plagas y enfermedades
- Evaluación y análisis de la idoneidad de las características del suelo
- Valoración económica de daños (accidentes, vandalismo, obras, expropiaciones, talas no autorizadas, seguros)
- Posibilidad de oficializar la Norma Granada como método de valoración ornamental
- Evaluación de riesgos asociados al arbolado (personas y bienes)
- Conflictos con propietarios privados
- Planificación de trasplantes y actuaciones de mejora
- Divulgación
- Creación de un catálogo de árboles singulares del municipio
- Creación de un Sistema de Información Geográfica de gestión

ARBOLADO COMERCIAL

- Detección en pie de daños internos en maderas comerciales



TRABAJOS ESPECIALES

- Trasplantes arbóreos
- Tratamientos en altura
- Aplicaciones fitosanitarias



arboricultura

ADRA cuenta con profesionales formados y experimentados en la evaluación visual o clásica, así mismo cuenta con instrumental de última generación entre los que debemos destacar el escáner para árboles o tomógrafo.



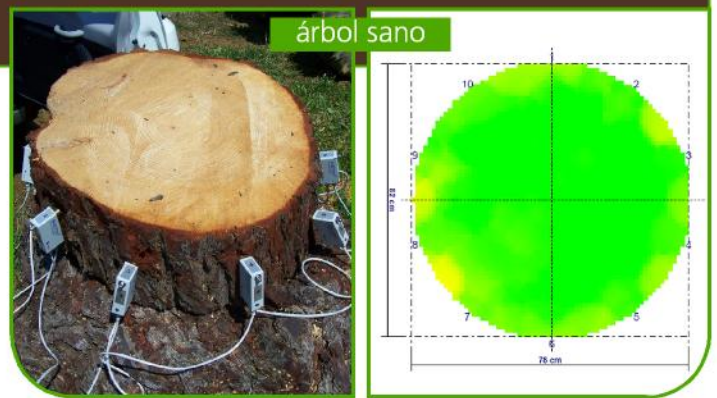
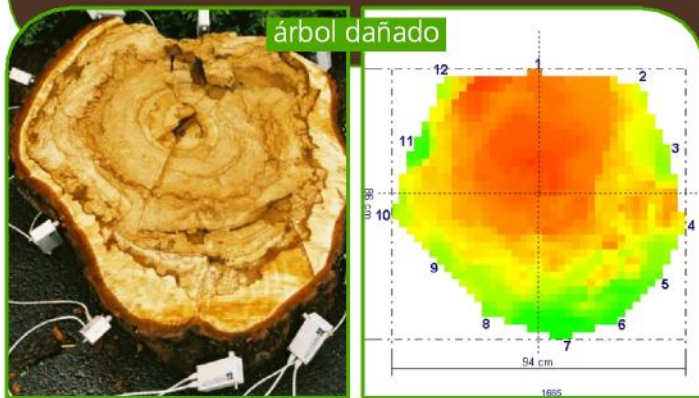
ANÁLISIS TOMOGRÁFICO

QUÉ ES

- El tomógrafo es un escáner que permite obtener una imagen del estado interior del árbol.

VENTAJAS

- Permite detectar áreas de descomposición y cavidades en árboles vivos.
- No causa daño alguno.
- Es un sistema objetivo de evaluación del estado sanitario.
- Es rápido y eficaz.



VALORACIÓN ECONÓMICA DEL PATRIMONIO ARBÓREO

- La valoración económica del arbolado es clave en la gestión eficaz del mismo
- ADRA cuenta con amplia experiencia en Valoraciones de arbolado (NORMA GRANADA) y valoración agraria.
- ADRA es miembro de la Asociación Nacional de Arboricultura.

